

Plan de prévention des risques naturels prévisibles d'inondation

Val de Cisse

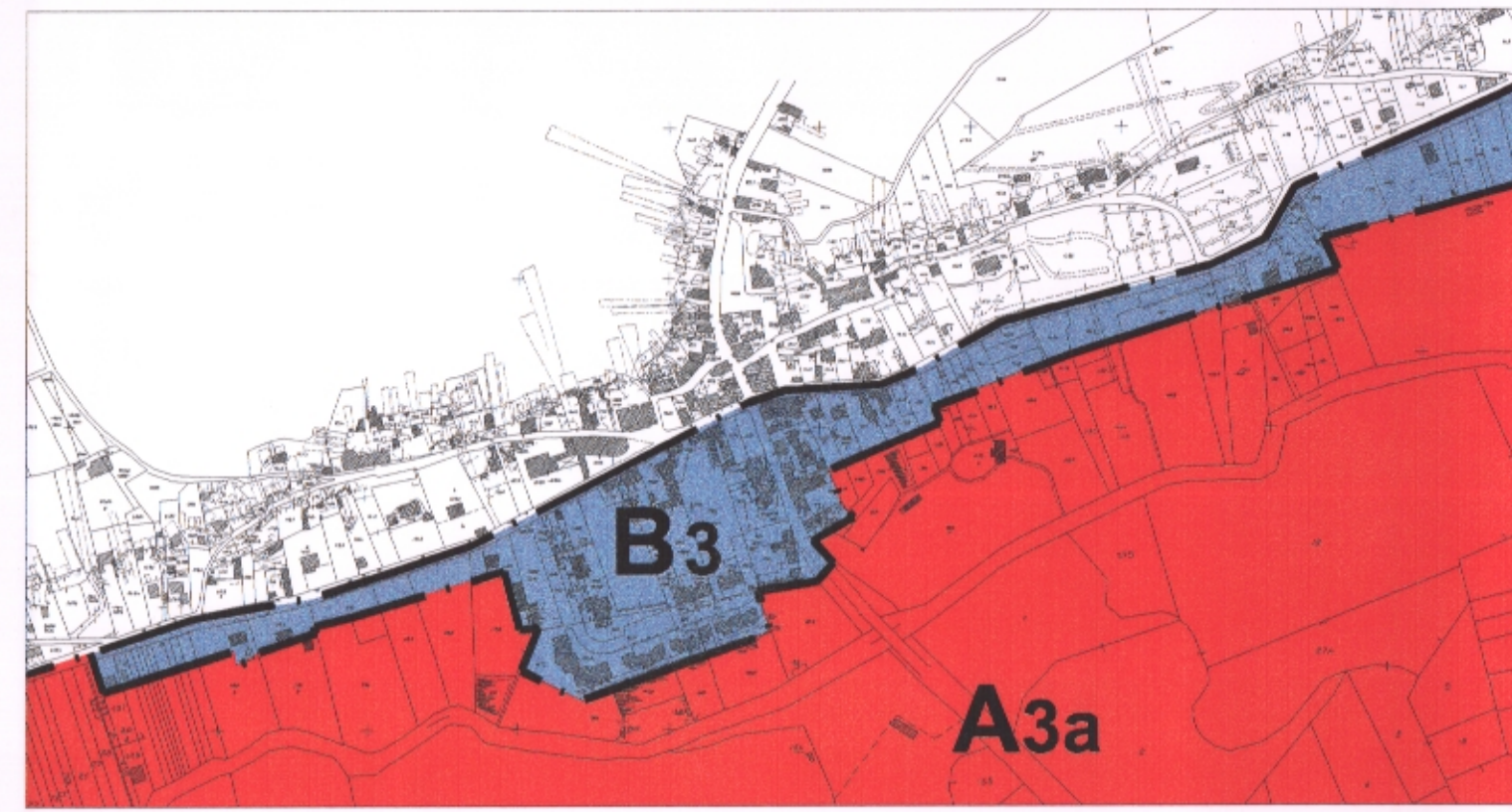
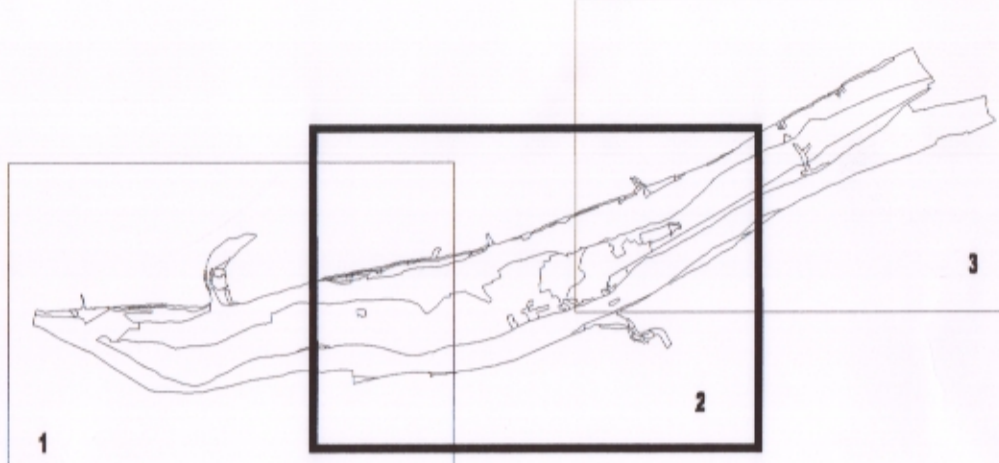
Document graphique **2**

Echelle 1/10.000

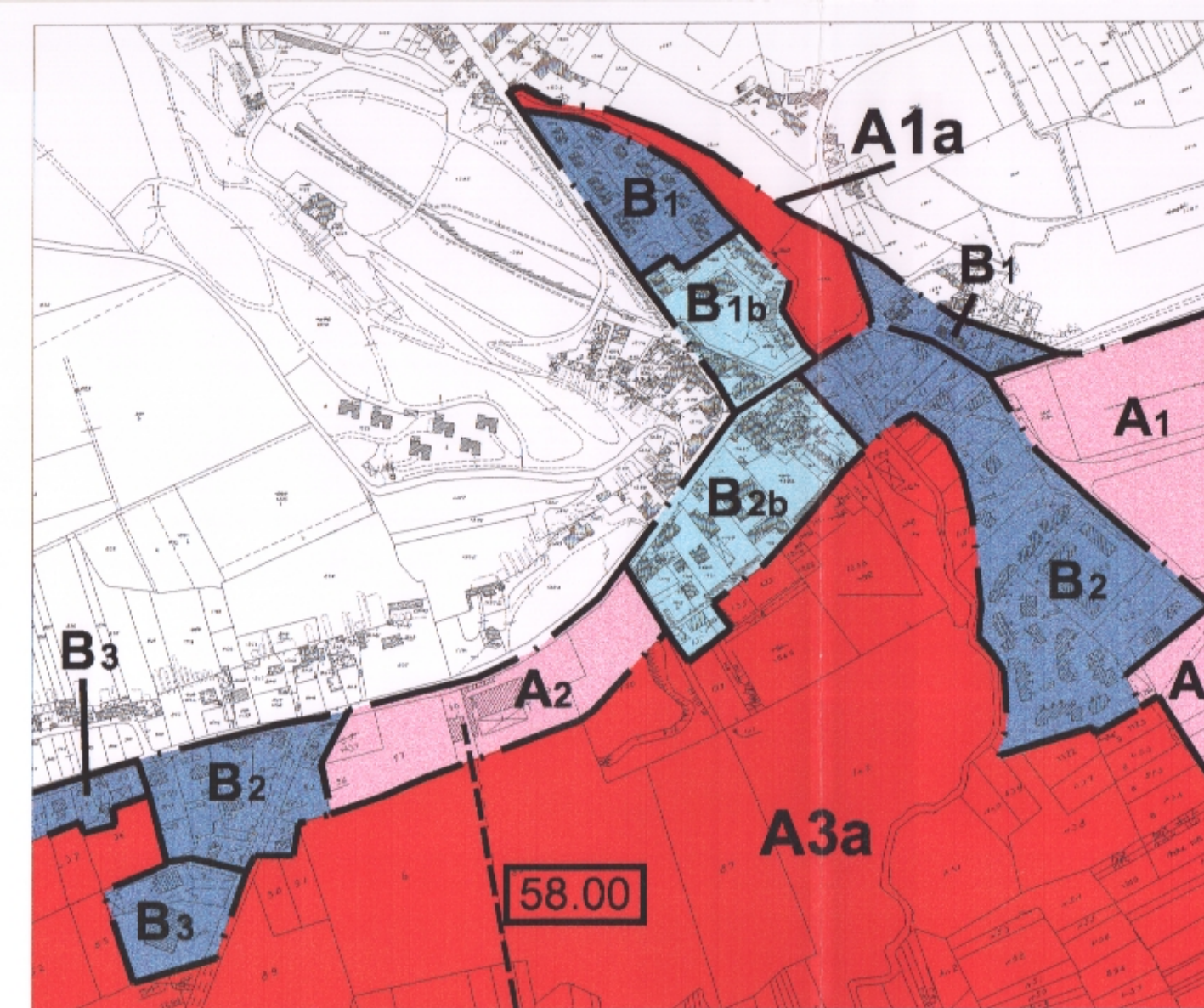


Direction
 Départementale de l'Équipement,
 d'Études et des
 Services Urbains et
 d'Aménagement

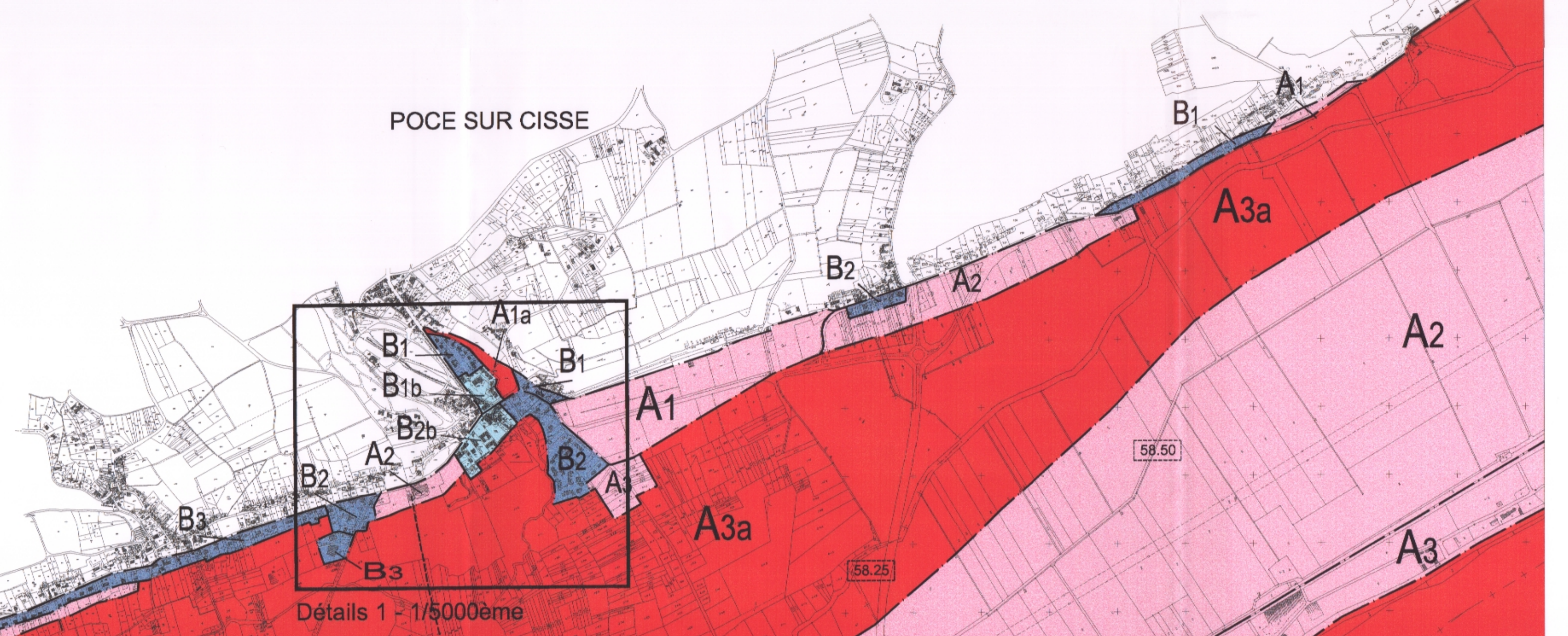
61, avenue de Grammont - 37041 TOURS Cedex Tél : 02.47.70.80.90 - Fax : 02.47.70.80.39



Détail 1 - 1/5000ème NAZELLES-NEGRON

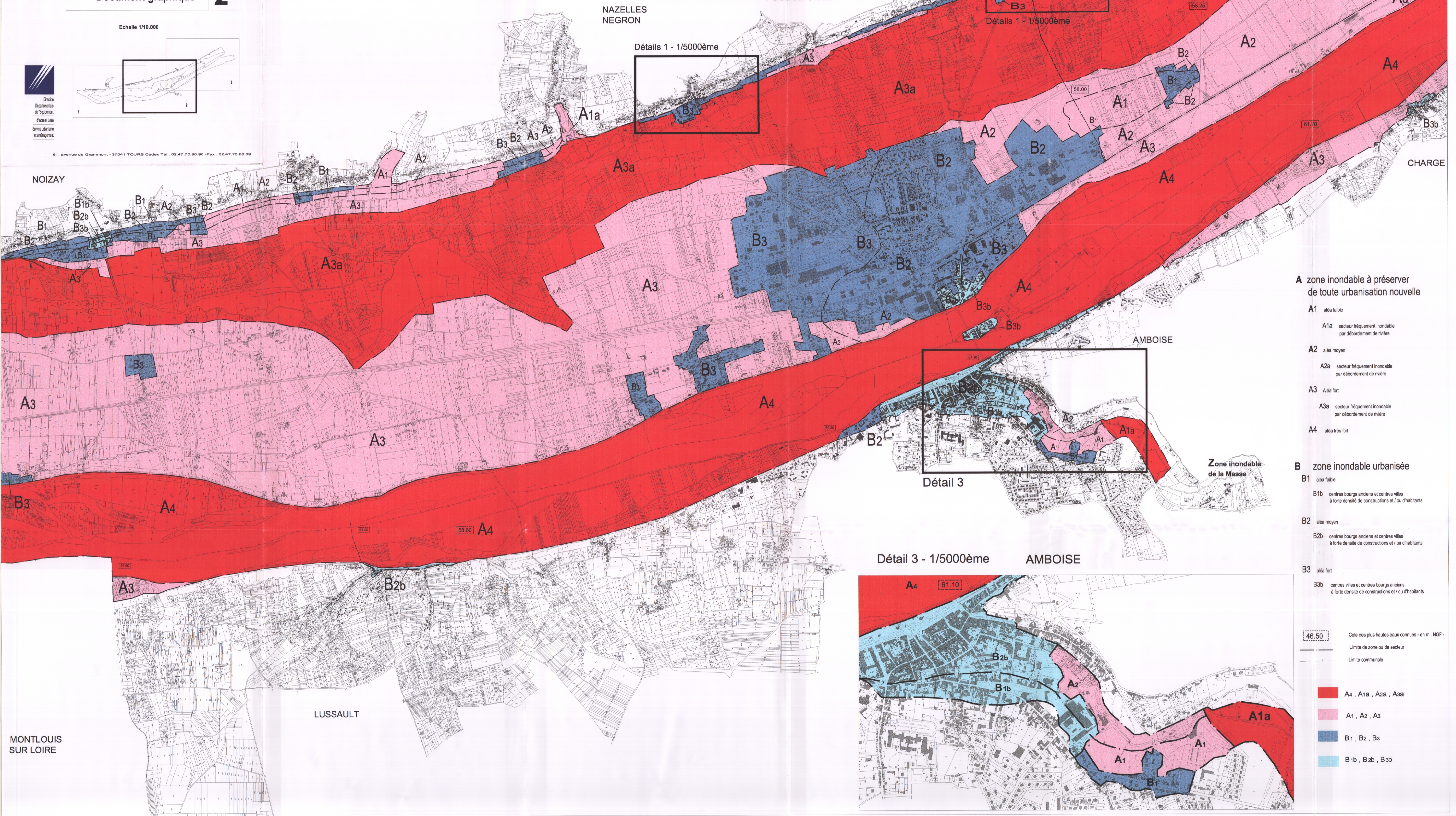
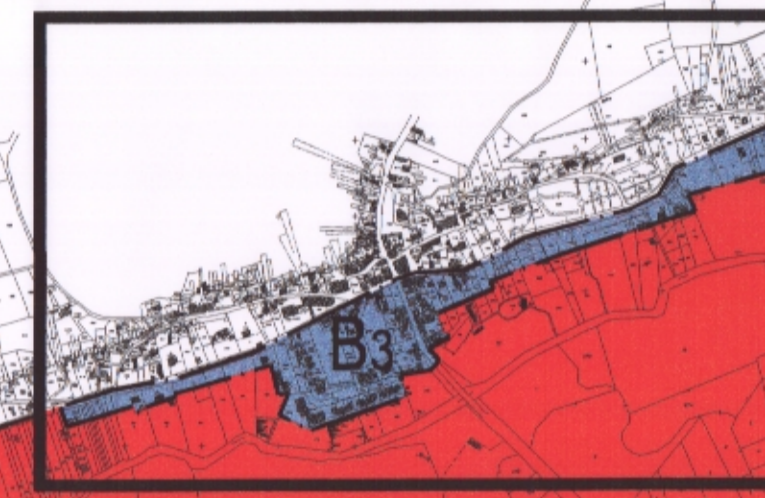


Détail 2 - 1/5000ème POCE sur CISSE



Détails 1 - 1/5000ème

Détails 1 - 1/5000ème

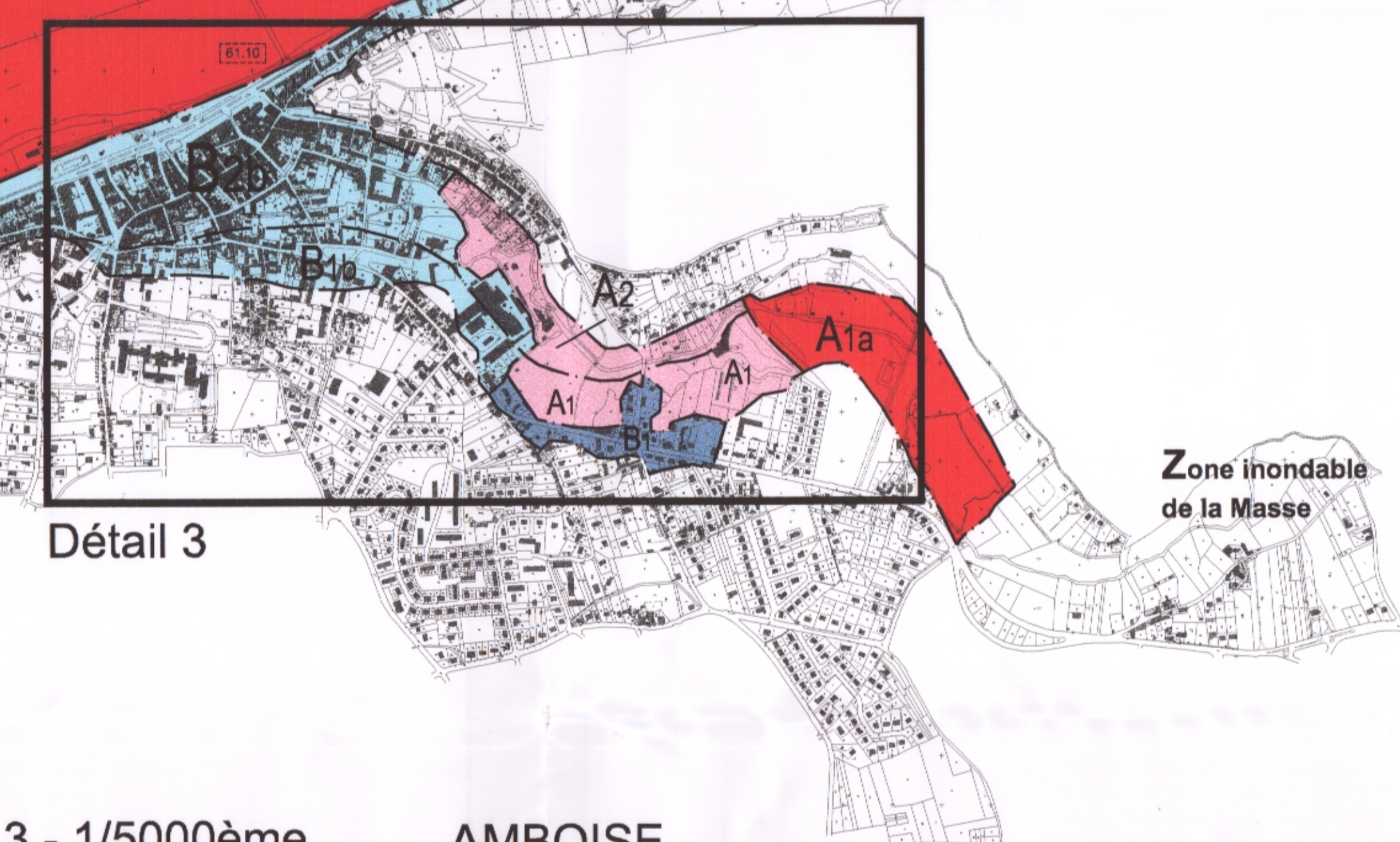


- A zone inondable à préserver de toute urbanisation nouvelle**
- A1** aléa faible
 - A1a secteur fréquemment inondable par débordement de rivière
 - A2** aléa moyen
 - A2a secteur fréquemment inondable par débordement de rivière
 - A3** aléa fort
 - A3a secteur fréquemment inondable par débordement de rivière
 - A4** aléa très fort

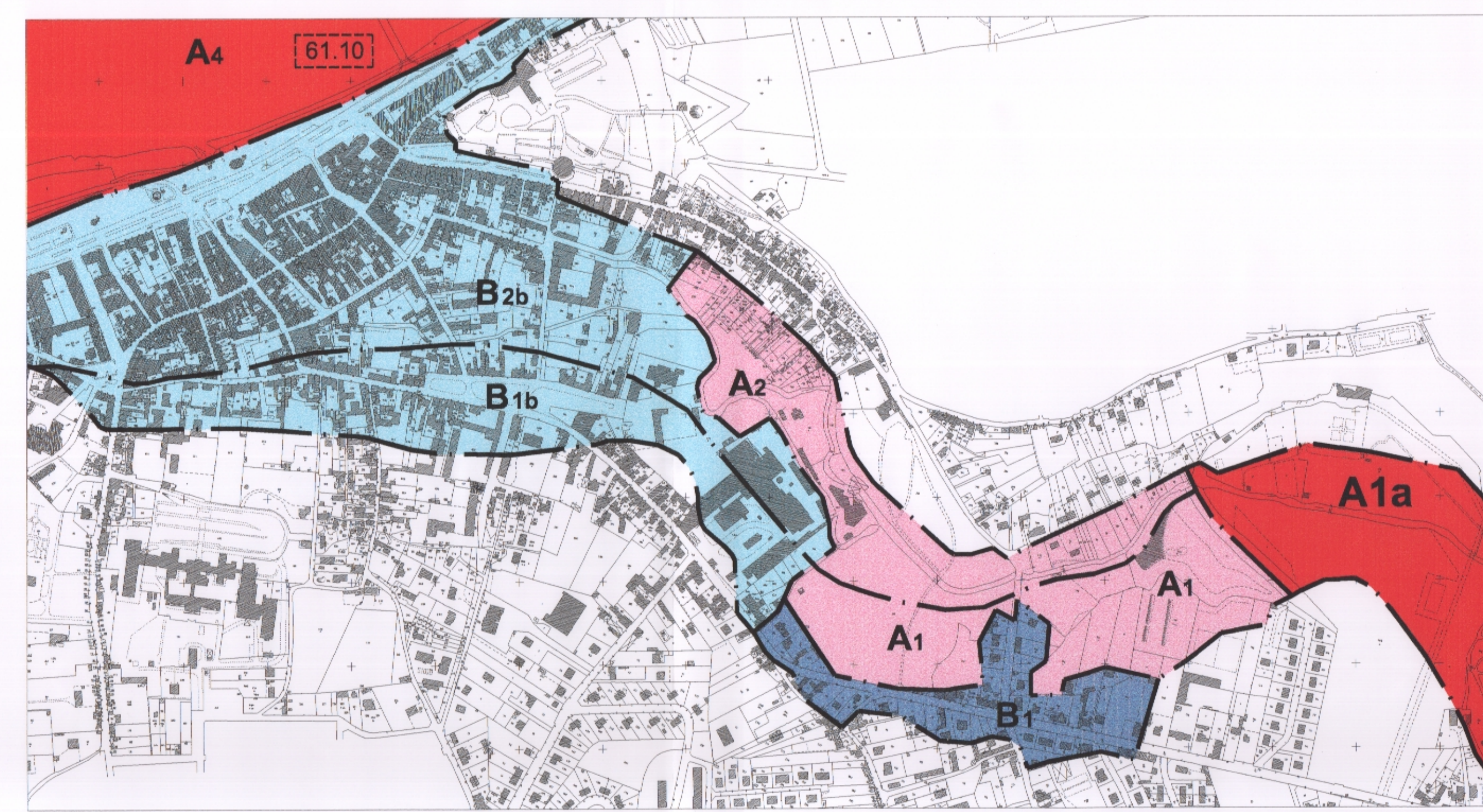
- B zone inondable urbanisée**
- B1** aléa faible
 - B1b centres bourgs anciens et centres villes à forte densité de constructions et / ou d'habitants
 - B2** aléa moyen
 - B2b centres bourgs anciens et centres villes à forte densité de constructions et / ou d'habitants
 - B3** aléa fort
 - B3b centres villes et centres bourgs anciens à forte densité de constructions et / ou d'habitants

46.50 Cote des plus hautes eaux connues - en m. NGF -
 --- Limite de zone ou de secteur
 --- Limite communale

- A4, A1a, A2a, A3a
- A1, A2, A3
- B1, B2, B3
- B1b, B2b, B3b



Détail 3 - 1/5000ème AMBOISE



Zone inondable de la Masse